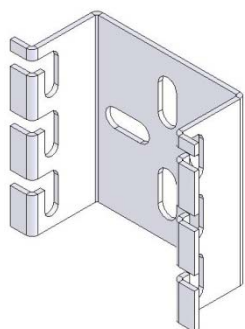


1/ Emploi

Le support mural permet de supporter les chemins de câble en fil.

2/ Visuels du produit**3/ Références produits**

Emb.	Référence	Désignation	Largeur	Profondeur	Hauteur
1	ACS03	Support mural universel	87	32	80

4/ Caractéristiques techniques

- En tôle galvanisé épaisseur 2 mm poinçonnée et pliée.
- Couleur : galvanisée.
- Fixation sur le mur.
- Charge : 65 DaN/P.
- Conçu selon la norme NF EN 61537.