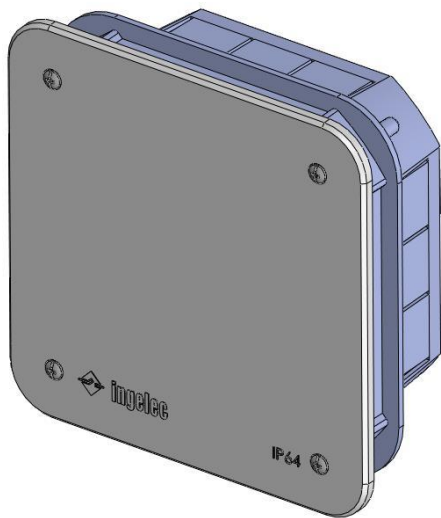




#### 1/ Emploi

Les boîtes de dérivation encastrées étanches IP64 sont destinées à recevoir et à protéger des éléments de jonction électriques à installer dans des locaux poussiéreux domestiques, tertiaires ou industriels.

#### 2/ Visuels du produit



Boîte de dérivation encastrée étanche IP64



Couvercle de la boîte de dérivation encastrée étanche IP64

#### 3/ Références produits

EMB	Type	Référence	Désignation Produit	L (mm)	l (mm)	h (mm)	Nombre d'entrées
30	Défonçables	2410	Boîte de dérivation carrée encastrée étanche IP64 100x100x45mm	100	100	45	14
30		2413	Boîte de dérivation carrée encastrée étanche IP64 130x130x55mm	130	130	55	16
20		2416	Boîte de dérivation carrée encastrée étanche IP64 160x160x65mm	160	160	65	16



### 4/ Caractéristiques techniques

#### ▪ 4.1 Caractéristiques matières

- Boîtier en Polystyrène
- Couvercle en ABS
- Vis de fermeture métalliques
- Couleurs :
  - Boîtier : Gris clair RAL 7030
  - Couvercle : Gris clair RAL 7035

#### ▪ Autoextinguibilité

- Tenue au fil à incandescence : 650°C

#### ▪ 4.2 Caractéristiques fonctionnelles

- Fixation : Totalemment encastrée dans le mur
- Protection : IP 64 grâce à un joint injecté sur couvercle
- Les boîtes présentent des entrées latérales défonçables des quatre côtés pour l'arrivée des câbles
- Finition esthétique grâce à l'encastrement, seule l'épaisseur du couvercle dépasse du mur
- Fermeture par vis métalliques zinguées spéciales pour un vissage rapide (livrées avec la boîte)
- Résistance mécanique : IK06

---

### 5/ Référentiels normatifs

- Conforme à la norme :
  - Conçu Conformément à la directive basse tension « Marquage CE »
  - **NF EN 60670-1 et NF EN 60 670-22** : Normes françaises s'appliquant aux boîtes et enveloppes pour appareillage électrique pour installations électriques fixes pour usages domestiques et analogues -