



VOTRE  
SOLUTION  
IDEALE POUR  
UNE MAISON  
INTELLIGENTE



## LA DOMOTIQUE AU SERVICE DE VOTRE CONFORT !

INGELEC SMARTHOME vous offre une nouvelle expérience de confort : allumer ou éteindre votre lumière sans vous déplacer, contrôler la température de votre chauffage depuis votre voiture, lever ou baisser vos volets roulants à distance n'est plus de la science-fiction. C'est possible, simple et abordable.

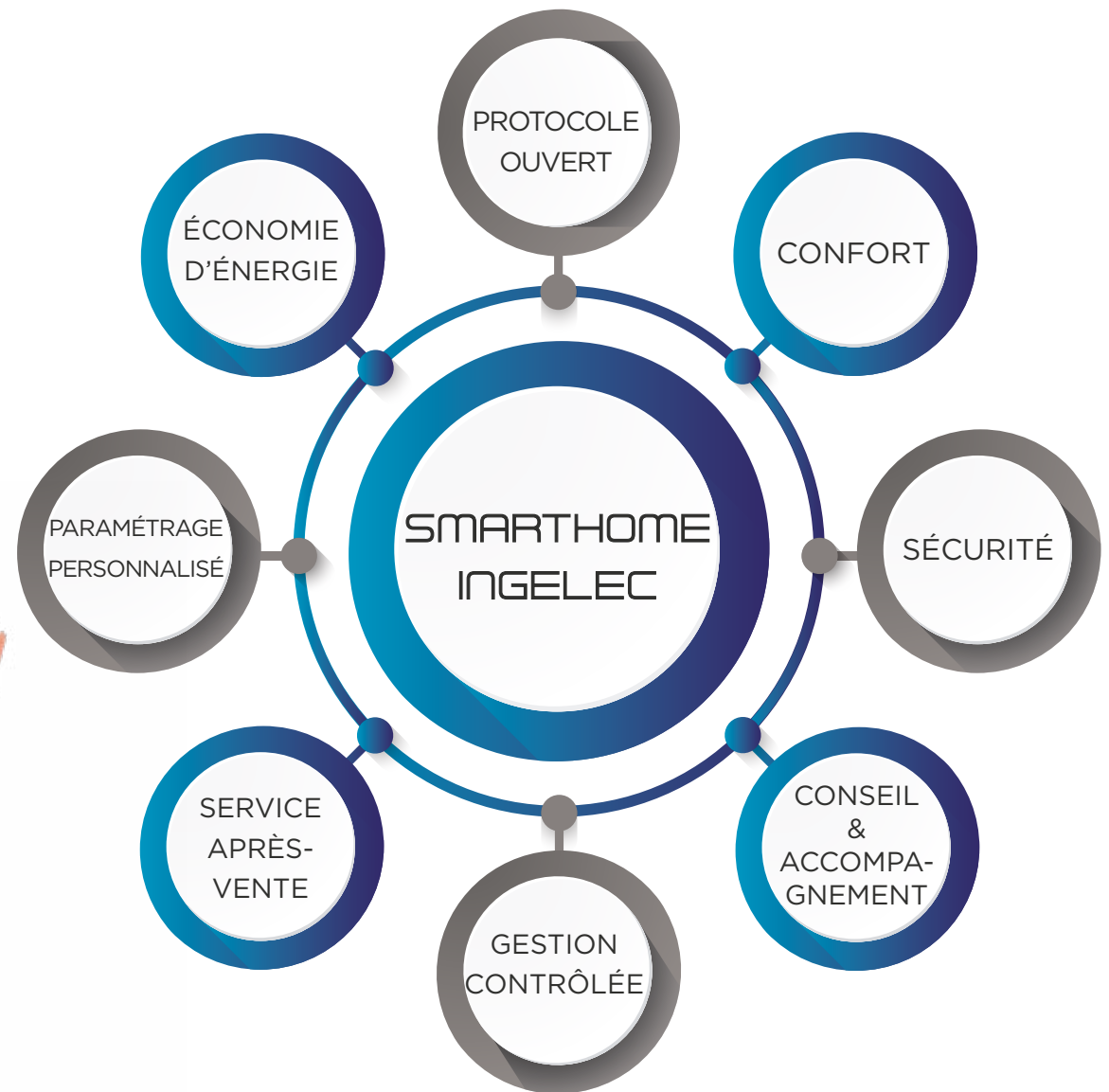
Vous pouvez imaginer autant de scénarios que vous souhaitez : Avant de rentrer chez vous le soir, vous réglez le chauffage à la température souhaitée, l'éclairage de votre salon s'allume dès que vous franchissez la porte d'entrée et l'alarme s'active automatiquement.



# INGELEC SMARTHOME C'EST

- + Une technologie Z-wave permettant de contrôler l'ensemble des modules de votre maison sans avoir à tirer de câble grâce à sa technologie non-invasive.
- + 12 fonctions pour apporter à l'ensemble des pièces de votre maison sécurité, économie et confort.
- + Une application mobile simple et intuitive pour gérer l'ensemble des fonctions de la maison du bout de vos doigts.
- + Des solutions accessibles à tous, tant en terme d'usage que de coût.
- + Un service client pour vous assister avant, pendant et après l'installation de la solution Ingelec Smarthome.

# LES PLUS DE LA SOLUTION INGELEC SMARTHOME



# UNE SOLUTION SIMPLE A UN PRIX ABORDABLE !

Pour rendre votre maison intelligente, il suffit de :

- Sélectionner les modules et appareils à commander à distance
- Installer les modules et les appareils domotique dans votre habitat
- Paramétrer votre passerelle en choisissant les scénarios souhaités





---

# LA PASSERELLE INGELEC SMARTHOME : LE CERVEAU DE LA MAISON INTELLIGENTE

La passerelle INGELEC SMARTHOME est l'élément essentiel qui centralise et contrôle l'ensemble des modules Z-wave de l'habitat.

Elle est reliée au modem Internet ou fonctionne en local avec une simple connexion WiFi.

Sa finition en fait un produit de qualité et design qui s'intégrera parfaitement à votre intérieur.



Le contrôle de la passerelle se fait par télécommande, smartphone ou à travers le contrôle vocal.

L'interface Ingelec smarthome est intuitive, simple et évolutive. Grâce aux scénarios, vous allez avoir la possibilité de programmer plusieurs actions des différents modules domotiques de votre habitat en un simple geste.

**Par exemple :**

- Du lundi au vendredi, ouvrir les volets à 7h00 et allumer la lumière à 20h30.
- Programmer l'ouverture des volets roulants à 10h pour le samedi et le dimanche.



## FONCTIONS



- Compatible avec tous les appareils Z-wave
- Contrôle jusqu'à 40 pièces. En total peut contenir jusqu'à 120 appareils
- Contrôle jusqu'à 60 scènes, chaque scène permet 6 événements et 12 actions
- Compatible avec Amazon Alexa et Google Home
- Dotée d'une horloge interne de temps réel
- Dotée d'une fonction de surveillance pour éviter les pannes du système
- Permet la notification d'alarme pour chaque périphérique Z-Wave et chaque scène
- Peut être connectée et contrôlée avec un identifiant et un mot de passe
- Notification push sur iPhone / iPad et Android pour les événements relatifs aux appareils et aux scènes





## CARACTERISTIQUES TECHNIQUES DE LA PASSERELLE DOMOTIQUE

- Contrôleur Z-Wave + (500 séries)
- Mémoire
- 128 MB Flash
- 128 MB DDR2
- WiFi intégré
- Alimentation : AC 100 ~ 240v

- Fréquence : 869,85 Mhz
- Portée : jusqu'à 100 m
- Ports Ethernet : 1
- Ports USB : 1
- Dimensions : 11,55 cm x 7,95 cm x 3,05 cm



# CONFORT : SIMPLIFIEZ-VOUS LES GESTES DU QUOTIDIEN

Faites participer activement la domotique dans votre habitat, la maison intelligente vous offre un réel confort dans votre vie. Grâce à nos différents modules vous n'aurez plus besoin de vous lever le matin pour faire votre café grâce à la prise intelligente, le module volet roulant vous permettra d'automatiser l'ouverture de vos volets.

Optez pour une lumière douce et une ambiance tamisée chaque soir à partir de 22h00.

Aujourd'hui très accessible, autant niveau budget que simplicité de fonctionnement, le système domotique offre des outils efficaces et adaptés à chacun.





CONTRÔLEZ À DISTANCE  
LES APPAREILS ÉLECTRIQUES

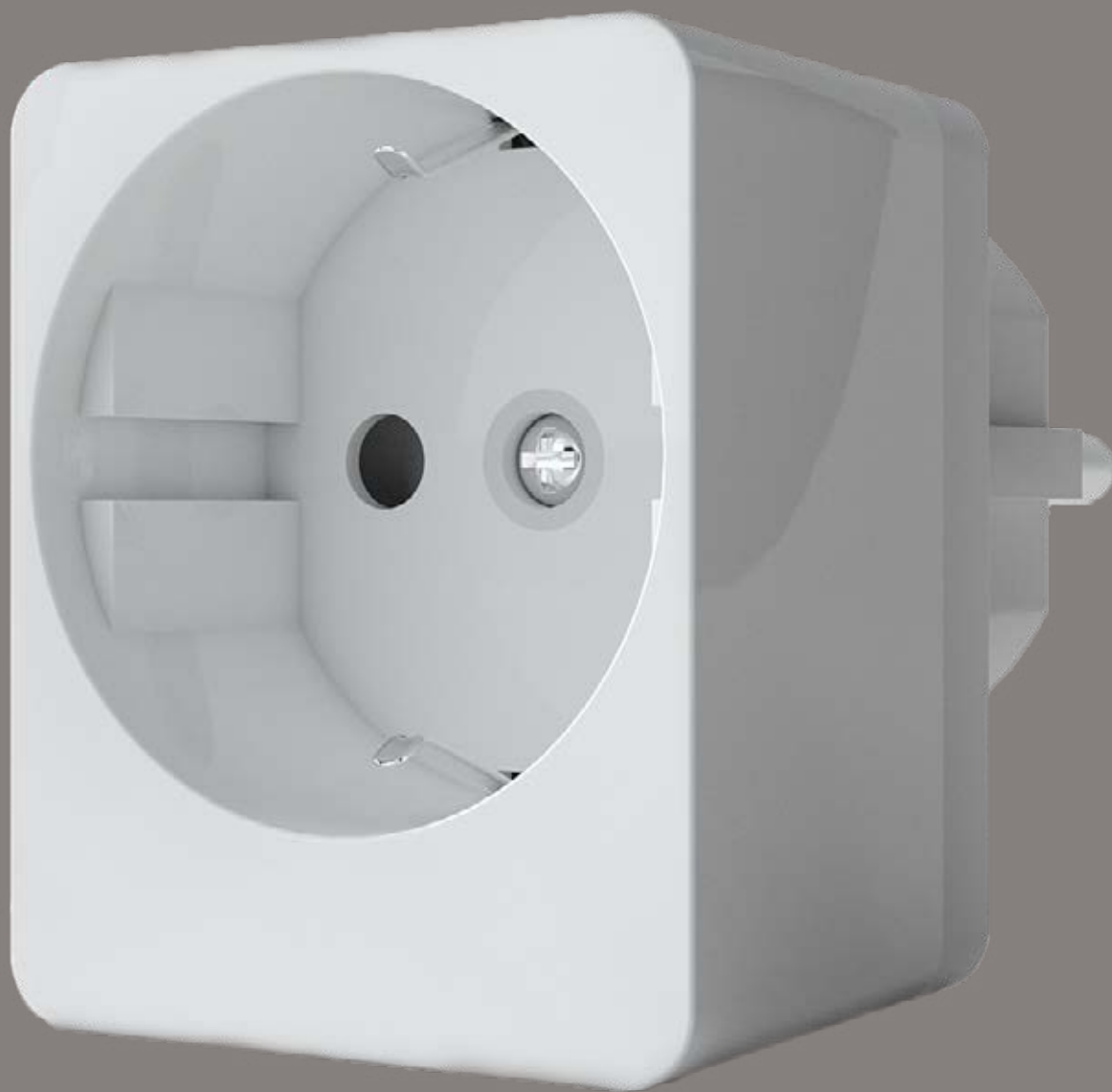


CONTRÔLEZ À DISTANCE  
L'ÉCLAIRAGE DE VOTRE MAISON



GÉREZ VOS VOLETS  
ROULANTS D'UN SIMPLE GESTE





---

## PRISE SMART : CONTROLEZ A DISTANCE VOS APPAREILS

La prise smart se branche directement sur une prise électrique standard, sa petite taille lui permet de s'intégrer parfaitement à votre intérieur, elle vous permettra de piloter n'importe quel appareil électrique de votre habitat ou que vous soyez.

La prise smart vous permet également de visualiser la consommation de la prise en direct via l'application mobile de l'interface de la passerelle.



## FONCTIONS

- Gestion des prises électriques
- Mesure de la consommation de l'appareil
- S'intègre directement sur une prise électrique
- Notification en cas de surintensité détectée (>16.1A pendant 5sc)
- LED bleue quand le module est en service
- Facile d'installation et d'utilisation
- Portée z-wave : 30m en intérieur



## CARACTERISTIQUES TECHNIQUES

- Alimentation : 230 VAC  $\pm 10\%$  / 50 Hz
- Charge : 16 A résistif max.
- Consommation électrique : < 1W
- Dimensions du module : 70 x 70 x 55,5 mm
- Portée Z-Wave : Jusqu'à 30 m en intérieur
- Précision de mesure de puissance : 0,1 W
- Fréquence : 869,85 Mhz



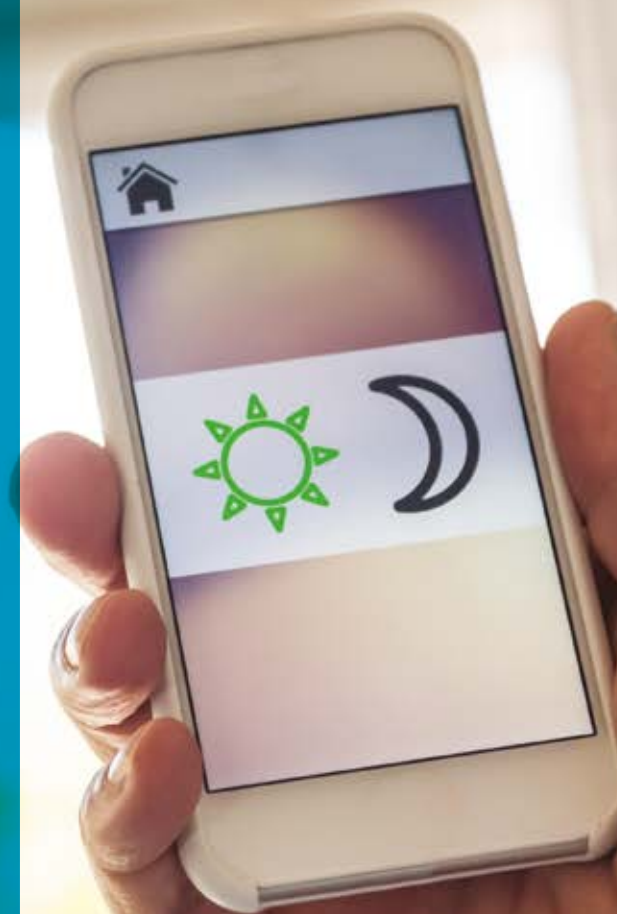


---

# VOLET ROULANT : GEREZ VOS VOLETS ROULANTS D'UN SIMPLE GESTE

Gérez les volets roulant de votre habitat d'un simple geste via votre smartphone ou via la télécommande de contrôle.

Il prend également en charge l'inclinaison des lamelles de stores vénitiens. Il est conçu pour être monté à l'intérieur d'une boîte d'encastrement et caché derrière un interrupteur mural traditionnel. Le module mesure la consommation d'énergie du moteur et se charge de la connexion du capteur de température numérique.





## FONCTIONS

- Commande à distance des stores ou volets roulants
- Fonction monter ou descendre
- Mesure de la consommation instantanée
- Option de configuration avec l'interface



## CARACTERISTIQUES TECHNIQUES

- Alimentation électrique 110 -240 VAC  $\pm 10\%$  50Hz,(24-30VDC)
- Puissance du circuit de sortie 2 X 960W (240VAC)
- Plage de mesure de la sonde de température : -50 ~ +125°C
- Température d'utilisation : -10 ~ +40°C
- Distance : Jusqu'à 30m en intérieur
- Installation dans des boîtes :  $\varnothing \geq 60\text{mm}$
- Fréquence : 869,85 Mhz



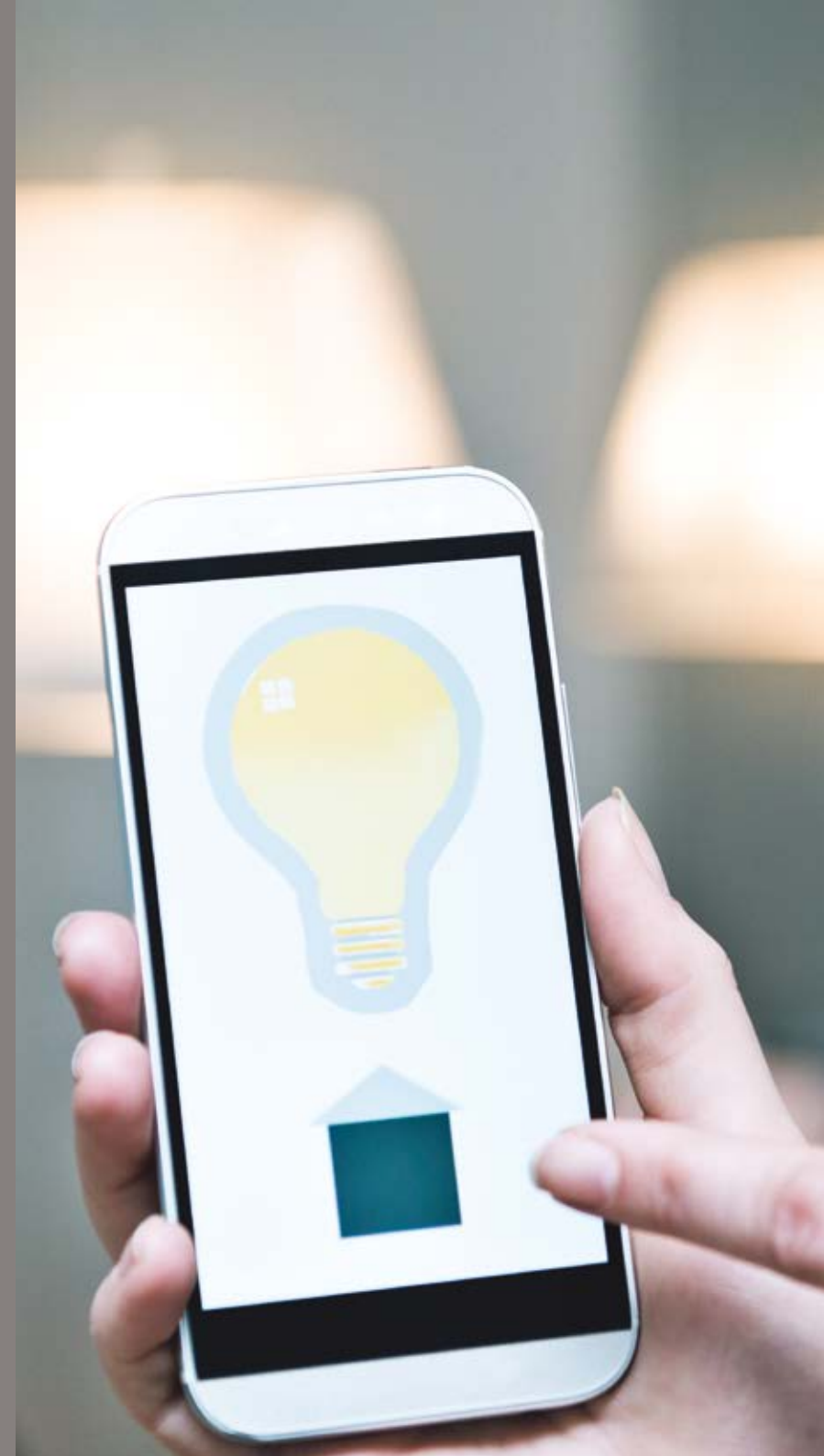
---

# VARIATEUR DE LUMIERE : CONTROLEZ A DISTANCE L'ECLAIRAGE DE VOTRE MAISON

Le variateur de lumière vous permettra de gérer l'intensité de l'éclairage de votre maison. Ce module z-wave est pensé pour fonctionner avec tous types de luminaires.

Ce module permet la création des scénarios de confort avec l'allumage automatique des lumières ou de sécurité afin de simuler une présence dans votre habitat. Il peut être contrôlé soit via un réseau sans fil ou à travers l'interrupteur mural.

Il est conçu pour être installé à l'intérieur d'une boîte d'encastrement et derrière un interrupteur mural traditionnel grâce à sa petite taille.





## FONCTIONS

- Commande à distance de l'éclairage
- S'installe derrière un interrupteur
- Détection automatique de la charge
- Option de configuration avec l'interface



## CARACTERISTIQUES TECHNIQUES

- Alimentation électrique 110 -240 VAC  $\pm$ 10% 50Hz, (24-30VDC) Puissance du circuit de sortie AC/DC 144W (240VAC)
- Plage de mesure de la sonde de température numérique
- Température d'utilisation : -10 ~ +40°C
- Distance : Jusqu'à 30m en intérieur
- Consommation électrique : 0,7W
- Installation dans des boîtes :  $\varnothing \geq 60$ mm
- Fréquence : 869,85 Mhz





---

## SECURITE : PARTEZ L'ESPRIT TRANQUILLE

La Domotique permet aujourd'hui de sécuriser votre domicile. L'ensemble des modules de votre installation comme le détecteur de mouvements, le capteur d'ouverture de porte ou fenêtre, les sirènes d'alarmes, les caméras de surveillance HD peuvent travailler en osmose pour vous envoyer des notifications.

Tous ces modules sont pilotables et consultables à n'importe quel moment et à partir de n'importe quel endroit.





VISUALISEZ LES CAMÉRAS  
INTÉRIEURES OU EXTÉRIEURES



SÉCURISEZ VOTRE HABITATION  
AVEC UNE ALARME



RECEVEZ UNE ALERTE LORS DE  
L'OUVERTURE DE LA PORTE DE  
VOTRE DOMICILE





---

## DETECTEUR DE PRESENCE, DE LUMIERE ET DE TEMPERATURE

Ce module est un multi-capteur compact 3-en-1 qui détecte les mouvements, la température et la lumière. Le détecteur fonctionne sans fil, il peut donc être installé n'importe où dans votre maison.

Le détecteur de présence est un dispositif pouvant avoir deux rôles : soit de sécurité quand l'alarme de votre habitat est active ou de confort si elle est désactivée.

Il possède aussi un capteur de luminosité qui lui permet d'automatiser l'allumage, l'extinction ou la variation de la lumière.

Il est également capable de donner la température de la pièce dans laquelle il est installé. L'ensemble des fonctions sont configurables depuis l'interface de la passerelle.



## FONCTIONS

- Détecteur de mouvement sans fil
- Détecte les mouvements à l'aide d'un capteur infrarouge passif
- Mesure de la température
- Mesure de l'intensité lumineuse
- Compatible Z-Wave Plus
- Protection contre l'effraction et le vol
- Alertes de mouvement et de température signalées par le clignotement de la diode LED
- Mode de détection de tremblement de terre
- Bouton pour inclure/exclure le détecteur
- Détection pile faible
- Très petit, dimensions réduites
- Facilité d'installation sur un mur ou toute autre surface



## CARACTERISTIQUES TECHNIQUES

- Type de module : Emetteur Z-Wave
- Alimentation : Pile CR123A 3,6VDC
- Hauteur recommandée pour l'installation : 2,4m
- Plage de température mesurée : -20°C à 100°C
- Précision de la mesure : 0,5°C
- Plage de mesure de la luminosité : 0-32000 LUX
- Fréquence : 869,85 Mhz
- Distance de transmission : 50m champ libre, 30m en intérieur
- Dimensions : 4,4 cm de diamètre
- Température de fonctionnement : 0-40°C





# SIRENE : ALERTE EN CAS D'INTRUSION

Une sirène de 100db se déclenche en cas d'intrusion chez vous.

Elle est peut être couplée à un détecteur de présence ou un détecteur d'ouverture de porte ou de fenêtres.

Cette sirène est équipée d'une batterie de sécurité interne. Sa fonction sans fil, vous permet de la mettre n'importe où dans votre habitat.





## FONCTIONS

- Protéger vos proches et vos biens
- Sirène d'intérieur sans fil
- Volume sonore 100Db
- Batterie interne en cas de coupure de courant
- Possibilité de mettre plusieurs sirènes



## CARACTERISTIQUES TECHNIQUES

- Type de module : Emetteur Z-Wave
- Alarme sirène USB (10 sons à choisir)
- Alimentation : Batterie : CR123A \* 2 ou 5 V/2A chargeur USB
- Travail continu : 1400 fois
- Fréquence : 868,42 Mhz
- Distance de transmission : jusqu'à 50 m en extérieur, jusqu'à 30 m en intérieur
- Dimensions : 70x68x33mm
- Température de fonctionnement : 0-40°C
- Autonomie de la batterie : 1 an





---

# CAMERA INTERIEUR : GARDER UN OEIL SUR VOTRE MAISON

En installant une ou plusieurs caméras, vous pouvez suivre à distance ce qui se passe chez vous.

Sa résolution full HD vous transmettra une vue en haute qualité ou que vous soyez dans le monde et de recevoir des notifications en fonction des scénarios que vous aurez établis.





## FONCTIONS



- Plug & play par ID / mot de passe, sans adresse IP ni paramètres DNS
- Filtre IR-cut pour une utilisation de jour et de nuit
- Audio bidirectionnel
- Contrôle du mode nuit : prend en charge les modes automatique, manuel et programmé
- Permet de connecter jusqu'à 8 utilisateurs simultanément
- Notification push sur iPhone / iPad et Android pour la détection de mouvement et de son
- Message d'alarme par e-mail / ftp pour la détection de mouvement et de son
- Planification d'événement
- Enregistrement vidéo sur un périphérique NAS
- Stockage Cloud sur Dropbox

## CARACTERISTIQUES TECHNIQUES



- Type de module : Emetteur Z-Wave
- Full HD avec une résolution vidéo de 1920x1080
- Objectif grand angle jusqu'à 140 degrés (horizontal)
- Enregistrement vidéo sur carte SD avec 5 secondes de pré-enregistrement
- WiFi avec support de sécurité WEP et WPA / WPA2
- Support WPS (WiFi Protected Setup)
- Dotée d'une horloge interne de temps réel
- Dotée d'une fonction de surveillance pour éviter les pannes du système

---

# CAMERA D'EXTERIEUR : GARDER UN OEIL SUR VOTRE JARDIN

Les caméras d'extérieur vont vous permettre d'avoir une vision de l'extérieure de votre domicile n'importe quand et à partir de n'importe où dans le monde.

La vision nocturne de votre caméra vous permet d'avoir des vidéos de très haute qualité.

Grâce à l'interface de gestion de la solution domotique, vous recevrez un e-mail d'alerte et une notification sur votre téléphone en cas d'intrusion.



## FONCTIONS



- Boitier robuste IP66
- Filtre IR-cut pour une utilisation de jour et de nuit
- Vidéo de jour et de nuit avec une LED IR (diode électroluminescente infrarouge) de haute puissance
- Alimentation via un câble Ethernet dont la longueur peut aller jusqu'à 50 mètres
- Enregistrement vidéo sur carte SD avec 5 secondes de pré-enregistrement
- Enregistrement vidéo en accéléré
- Technologie Triple streaming, caméra qui permet la diffusion de la vidéo sur PC, mobile et carte SD
- Contrôle du mode nuit : prend en charge les modes automatique, manuel et programmé
- Logiciel réglable de 1 à 3 niveaux de puissance de la LED IR
- Permet de connecter jusqu'à 8 utilisateurs simultanément
- Notification push sur iPhone / iPad et Android pour la détection de mouvement et de son
- Message d'alarme par e-mail / ftp pour la détection de mouvement et de son



## CARACTERISTIQUES TECHNIQUES



- Type de module : Emetteur Z-Wave
- Full HD avec une résolution vidéo de 1920x1080 pour 30 fps
- Boitier robuste IP66
- Objectif grand angle jusqu'à 140 degrés (horizontal)
- Enregistrement vidéo sur carte SD avec 5 secondes de pré-enregistrement
- WiFi avec support de sécurité WEP et WPA / WPA2
- Support WPS (WiFi Protected Setup)
- Doté d'une horloge interne de temps réel
- Doté d'une fonction de surveillance pour éviter les pannes du système

---

# DETECTEUR D'OUVERTURE DE PORTE ET DE FENETRE



Le détecteur d'ouverture de porte / fenêtre est un capteur magnétique qui permet la détection lorsque les 2 parties ne sont plus en contact.

Ce module est important dans la sécurité de votre habitat car dans la réalisation d'un scénario de sécurité, il vous permettra de relier une sirène d'alarme au détecteur d'ouverture porte / fenêtre.

Il peut également servir en tant que fonction de confort, exemple : Allumer la lumière lors de l'ouverture de la porte.

Grâce à l'interface de gestion de la solution domotique, vous recevrez un e-mail d'alerte et une notification sur votre téléphone en cas d'intrusion.





## FONCTIONS

- Détecteur d'ouverture / fermeture
- Détection de la batterie faible sur l'application
- Dimensions réduites peut être installer des petites surfaces
- Facile d'installation et d'utilisation
- Contrôle : portes, fenêtre, fenêtre de toit, portes de garages, portails



## CARACTERISTIQUES TECHNIQUES

- Capteur de porte/ de fenêtre
- Deux statuts : ouvert et fermé
- Portée : jusqu'à 50 m à l'extérieur, 30 m à l'intérieur
- Puissance : CR2 x1
- Courant de veille : 1uA
- Autonomie de la batterie : 2 ans
- Température de fonctionnement : 0-40
- Taille : corps principal 70x20x20mm
- Corps adjoint 40x11x11mm
- Fréquence : 869,85 Mhz



# ECONOMIE D'ENERGIE : DEPENSEZ MOINS, ECONOMISEZ PLUS

L'installation des modules va vous permettre de gagner en autonomie et de faire des économies sur votre facture d'électricité.

Grâce aux modules qui vous accompagnent dans vos habitudes de vie le chauffage pourra s'adapter à la température de votre maison, et le module ON/OFF vous permettra d'arrêter les appareils électriques en veille.

Chaque appareil envoie la consommation énergétique utilisée en Watt.





GÉREZ VOTRE  
CONSOMMATION ÉNERGÉTIQUE  
AVEC LE MODULE ON/OFF



GÉREZ VOTRE CHAUFFAGE ET VOTRE  
CLIMATISATION À DISTANCE



# MODULE ON-OFF : CONTROLEZ VOS INTERRUPTEURS A DISTANCE

Le module On / Off est utilisé pour allumer ou éteindre un dispositif électrique (par exemple lumière ou ventilateur). Le module peut être contrôlé soit par le réseau sans fil ou par l'interrupteur.

Le module est conçu pour être monté à l'intérieur d'un boîtier de montage, caché derrière un interrupteur mural traditionnel. Le module mesure la consommation électrique d'un appareil et prend en charge la connexion du capteur de température numérique. Il sert de répéteur afin d'améliorer la portée et stabilité du réseau sans fil.







## FONCTIONS

- Allumer ou éteindre un dispositif électrique
- Mesure de la consommation instantanée
- Option de de configuration avec l'interface



## CARACTERISTIQUES TECHNIQUES

- Alimentation électrique 110 -240 VAC  $\pm 10\%$  50Hz, (24-30VDC)
- Puissance du circuit de sortie 2400W (240VAC)
- Plage de mesure de la sonde de température : -50 ~ +125°C
- Température d'utilisation : -10 ~ +40°C
- Distance : Jusqu'à 30m en intérieur
- Installation dans des boîtes :  $\varnothing \geq 60\text{mm}$
- Fréquence : 869,85 Mhz





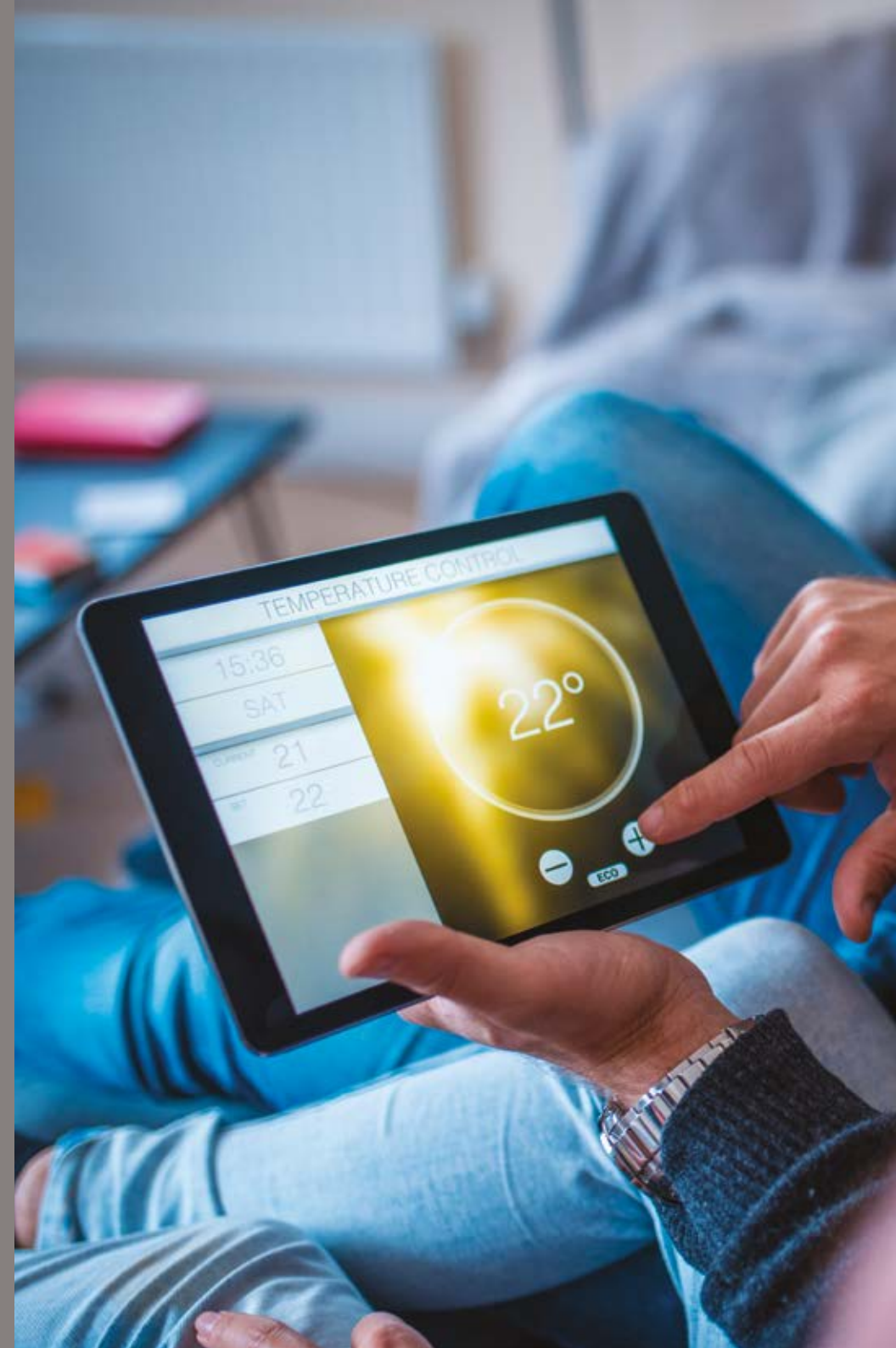
---

# CHAUFFAGE ET CLIMATISEUR : PREPAREZ VOTRE MAISON

La commande chauffage / climatiseur vous permet de régler la température de votre maison à n'importe quel moment de la journée.

Cet adaptateur sera vu comme un thermostat par la passerelle.

Il converti les modes et températures de consigne envoyés via Z Wave par le logiciel domotique en signal infrarouge compréhensible par votre climatiseur.





## FONCTIONS

- Permet de contrôler un climatiseur disposant d'une télécommande IR
- Bibliothèque de code IR pour plus de 250 marques
- Fonction apprentissage des codes IR de votre télécommande d'origine
- Capteur de température intégré
- Émission IR grand angle



## CARACTERISTIQUES TECHNIQUES

- Plage de température mesurable :  
0 ° C ~ 40 ° C
- Température ambiante de fonctionnement :  
0 ° C ~ 40 ° C
- Alimenté par : Alimentation USB DC 5V 1A ou piles alcalines AA x2
- Capteur de température intégré pour la mesure de température ambiante.
- Fonctionne comme thermostat Z-Wave
- Sauvegarde des signaux IR enregistrés.
- Fréquence : 869,85 Mhz



# INTERFACES : LES MEILLEURES SOLUTIONS POUR CONTROLLER VOTRE MAISON

Votre doigt ou votre voix vous permet de contrôler votre habitation simplement. Utilisez un smartphone, une commande vocale ou la télécommande, pour actionner un appareil ou un module de votre choix.

Si vous choisissez d'utiliser l'application mobile elle vous offrira plus de liberté grâce à son interface claire et intuitive.







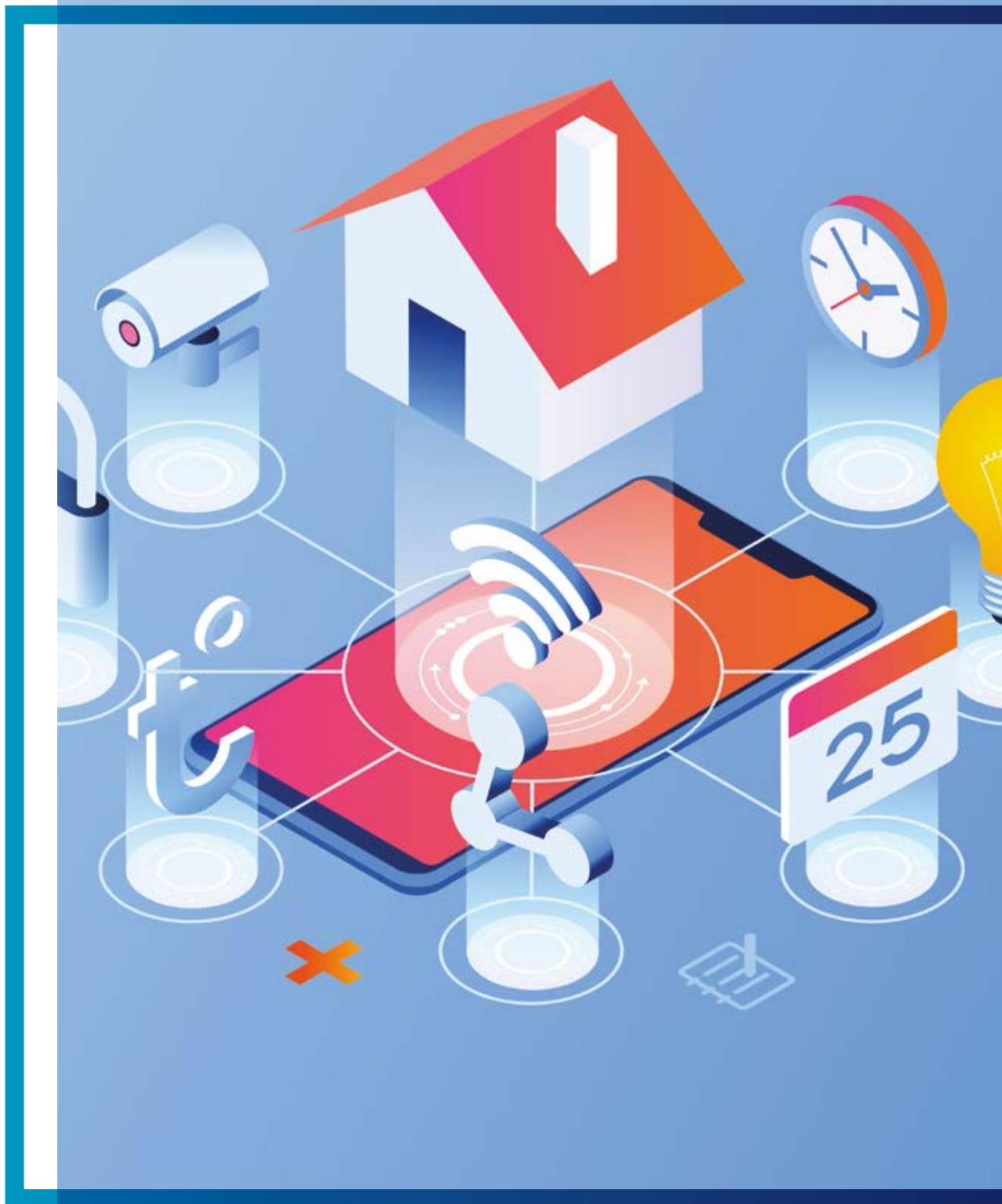
TÉLÉCOMMANDE :  
PAR SIMPLE PRESSION.



PAR LA VOIX : AVEC VOTRE  
ASSISTANT VOCAL



PAR LE DOIGT :  
APPLICATION INGELEC  
SMARTHOME



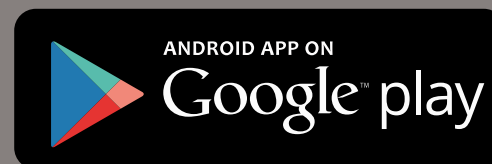


---

# UNE APPLICATION SIMPLE EST INTUITIVE

L'application Ingelec Smarthome est simple et intuitive, elle est mise à votre disposition pour gérer l'ensemble des fonctions confort et sécurité de la maison du bout de vos doigts.

Selon vos envies, vous avez la possibilité de programmer plusieurs scénarios de vie afin de faciliter votre quotidien. Elle vous permettra de contrôler votre maison n'importe où dans le monde.





# INGELEC SMARTHOME

## VOTRE SOLUTION IDEALE POUR UNE MAISON INTELLIGENTE



Application en téléchargement sur :





---

## L'ASSISTANT VOCAL : LA SIMPLICITE DU CONTROLE PAR LA VOIX

Le control vocal vous permettra de commander juste par la voix l'ensemble des modules. Il peut communiquer et faire exécuter vos demandes à vos appareils connectés.

Ex : vous regardez un film le soir ? demandez à votre assistant de mettre une lumière d'ambiance. Le micro de l'enceinte permet de capter la voix afin de répondre à vos demandes.

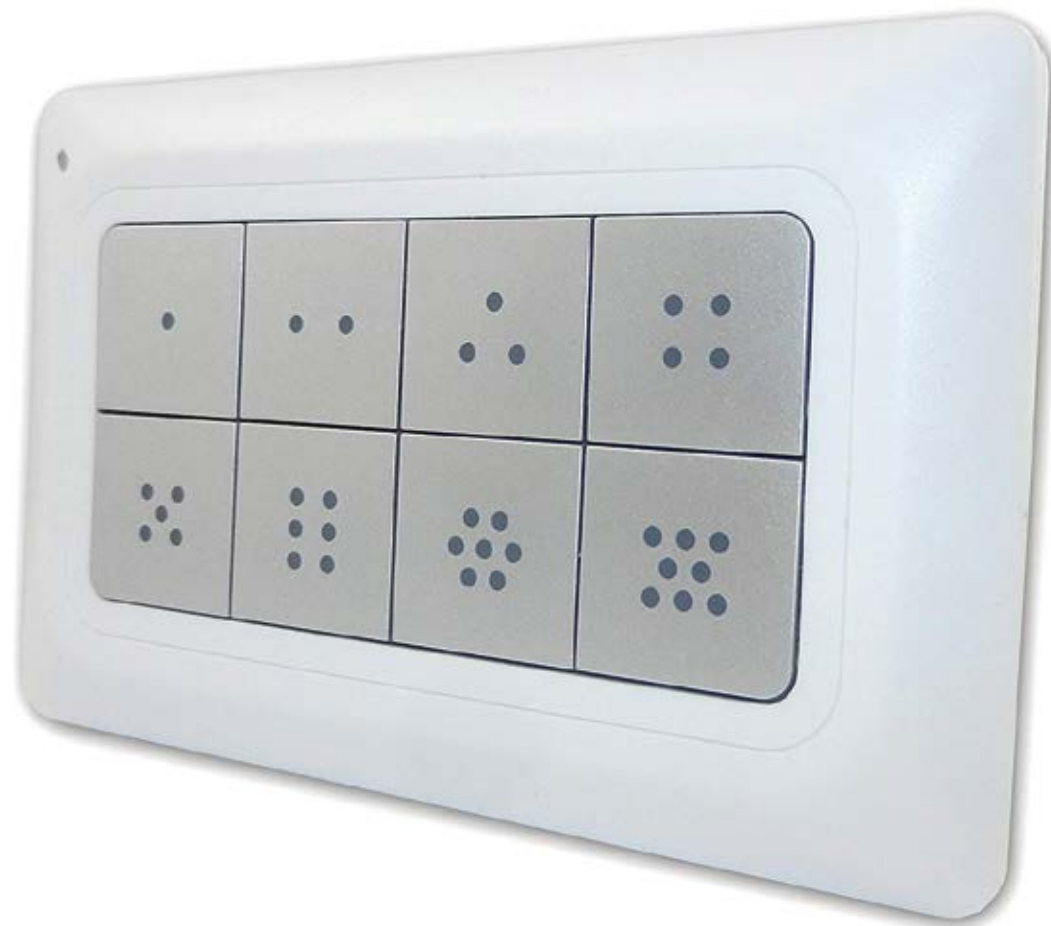
Vous pouvez mettre des enceintes dans certains endroits de votre habitat afin de couvrir l'ensemble des pièces de votre maison.

---

## TELECOMMANDE : PAR SIMPLE PRESSION.

La télécommande mural 8 boutons, vous permet de contrôler des scènes ou des appareils pouvant déclencher jusqu'à 24 scénarios différents, que vous aurez prédéfinis en synchronisant la télécommande et la passerelle.

L'appareil peut être détaché de son support mural pour une utilisation comme télécommande manuelle, ou posé sur une table.





---

DES EXPERTS A  
VOTRE SERVICE POUR  
UNE INSTALLATION  
DANS LES REGLES  
DE L'ART

---

# INGELEC SMARTHOME TOUJOURS A VOTRE ECOUTE

Nous mettons à votre disposition une équipe commerciale et un service après-vente qui prendra en charge vos demandes de renseignements ou d'assistance.





