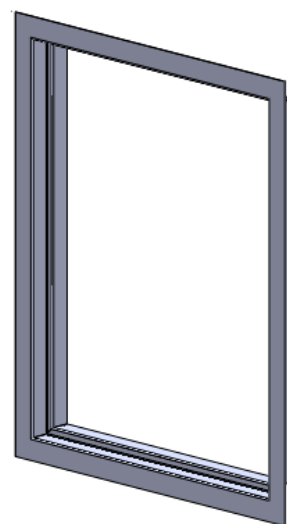


1/ Emploi

Les chambranles adaptables permettent l'encastrement des coffrets Metalbox sur le mur.

2/ Visuels du produit**3/ Références produits**

Emballage	Réf	Désignation	H (mm)	L (mm)
1	CHB0325	Chambranle CM 300x250	377	327
1	CHB0403	Chambranle CM 400x300	477	377
1	CHB0504	Chambranle CM 500x400	577	477
1	CHB0604	Chambranle CM 600x400	677	477
1	CHB0605	Chambranle CM 600x500	677	577
1	CHB0705	Chambranle CM 700x500	777	577
1	CHB0806	Chambranle CM 800x600	877	677
1	CHB0907	Chambranle CM 900x700	977	777
1	CHB1006	Chambranle CM 1000x600	1077	677
1	CHB1008	Chambranle CM 1000x800	1077	877
1	CHB1208	Chambranle CM 1200x800	1277	877

4/ Caractéristiques techniques

- Tôle acier galvanisé épaisseur 1.2 mm.
- Peinture grise RAL7035.
- Fixation des coffrets par 4 vis livrées.
- Résistance à l'essai de quadrillage selon la norme ISO 2409 : Classe 0.
- Résistance à l'essai d'emboutissage selon la norme ISO 1520 : profondeur 11mm.
- Résistance à l'essai de pliage sur mandrin cylindrique selon la norme ISO 1519 : diamètre 2 mm.
- Résistance à l'essai de pliage sur mandrin conique selon la norme ISO 6860 : diamètre 4 à 6mm.
- Résistance au vieillissement UV selon la norme ISO 4892-2 : 500 Heures.
- Résistance à l'essai de brouillard salin selon la norme EN 60068-2-11 : 336 Heures.

Mise à jour : 30/05/2013
